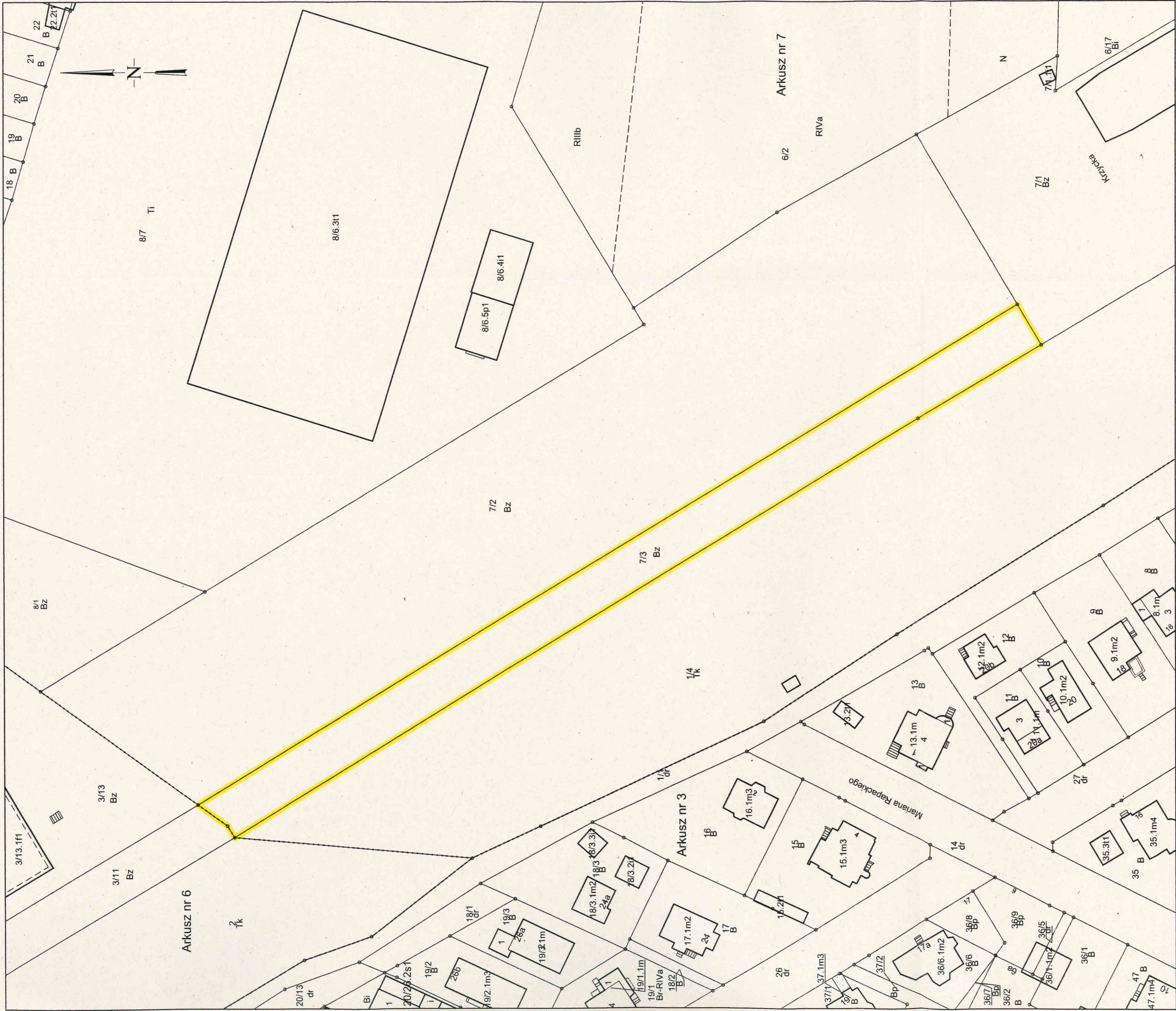


Wyrys z mapy ewidencyjnej
Skala 1:1000



Sporządzono w Zarządzie Geodezji, Kartografii
i Katastru Miejskiego we Wrocławiu
według stanu na dzień: 15-07-2021
Zlecenie nr: ZGKIKM.TE.6621.6912.2021

Dokument niniejszy jest przeznaczony do
dokonywania wpisu w księdze wieczystej



Z up. Prezydenta Wrocławia
Łukasz Wesołowski
Kierownik Pracowni
w Biurze Katastru Miejskiego
(imię i nazwisko osoby upoważnionej)
Wrocław, 15-07-2021

Sporządził(a): Justyna Mądry *fm*